



# Catálogo de Productos 2024





# Tu historia, nuestro tesoro

La alegría que produce el hallazgo de un tesoro es una de las emociones más auténticas y poderosas que existe. Ese motor impulsa a Casa de Moneda de México para crear medallas, monedas y accesorios que te evoquen una y otra vez a ese instante memorable e irrepetible.

Con 489 años de experiencia, Casa de Moneda de México se ha distinguido por sus altos estándares de calidad reconocida en el mundo y sus diseños artísticos ganadores de premios internacionales por su belleza.

Medallas, relojes, mancuernillas, llaveros, arras y bolos perdurarán en el tiempo de manera excepcional.

Nuestros tesoros están esperando convertirse en parte de tu vida.

¿Sabes qué es la numismática?  
¿Crees que una moneda tenga un valor oculto?  
¿Te has puesto a pensar sobre el origen de una moneda?  
Te invitamos a descubrirlo al recorrer el Museo Numismático Nacional.



# Índice



<b>Oro</b>	<b>6</b>		
<b>Oro / Medallas</b>	<b>7</b>		
Leona Vicario			
Arras peseta	8		
Virgen de Guadalupe			
<b>Oro / Accesorios</b>	<b>9</b>		
Dije de oro lingote			
Arete tipo lingote			
Cadena de oro ancla			
Cadena de oro lunga			
<b>Plata</b>	<b>10</b>		
<b>Plata / Medallas</b>	<b>11</b>		
Cono monetario			
Réplica Peso de Maximiliano			
Maya plata			
Arras peseta			
Mariposa monarca	12		
Ruta Monarca			
Rebozo potosino			
Águila Cuauhtli	13		
Constelación liso			
		Coyolxauhqui / Águila	13
		Tlatelolco	
		<b>Plata / Medallas / Series</b>	<b>14</b>
		Elementos mexicanos	
		Columnaria	15
		Piedra de los Soles	16
		Réplica de billete de \$10	17
		Réplica de billete de \$5	
		Réplica de billete de \$1	
		Signos zodiacales	18
		Medalla Independencia	19
		<b>Plata / Medallas / Relojes</b>	<b>20</b>
		Reloj Columnaria	
		Reloj Columnaria piel	
		Reloj Columnaria cuadrado	21
		Reloj Maximiliano piel	
		Reloj Piedra de los Soles dama	22
		Reloj Piedra de los Soles dama	
		piel	
		Reloj Piedra de los Soles	23
		numérico dama	
		Reloj Piedra de los Soles	
		caballero redondo	

# Índice



<b>Plata / Medallas / Social</b>	<b>24</b>
Medalla de graduación	
Años de servicio	
Medalla Condecoración CMM	
Cupido con leyenda 14 de febrero	25
Soy niño / Soy niña	
Visita del Papa 2016	26
Virgen de Guadalupe	
Bolo Paloma Primera	
Bolo de boda	
Comunión	
Niño recibiendo su Primera Comunión	27
Bolo Niño o Niña Primera Comunión	
Primera Comunión Niño o Niña Color	
Serie Pasaje de Cristo	28
Crucifijo Pasajes de Cristo	
Sagrada familia / Espíritu Santo	29
Sagrada familia / Esfera Navidad	
Ángel / Corona Navideña	
Noche de Paz / Piñata con niños	

Pastorela / Corona Navideña	30
Sagrada Familia / Vela estilizada	
Navidad / Estrella	
Navidad Catedral	

<b>Plata / Mancuernillas</b>	<b>31</b>
Mancuernillas Columnarias	
Mancuernillas Águila Peseta	
Mancuernillas Constelación c/chapa Oro	
Mancuernilla Piedra de los Soles	32
Mancuernilla Mariposa	
Monarca	
Mancuernilla Plata Libertad	
Mancuernilla Águila/Cuauhtli	

<b>Plata / Encantos</b>	<b>33</b>
Dije Papel picado	
Disco de la Muerte trunco	
Ojo protector chico	
Flor Teotihuacan	

# Índice



<b>Plata / Accesorios</b>	<b>34</b>
Dije doble Maximiliano	
Dije Columnaria	
Día de las Madres / Rosa	35
Día de las Madres Rosa	
Rosa con color	
Clip portabilletes con moneda	36
Libertad	
Ángel de la Guarda	
Signo Virgo	
Amor	
Signos zodiacales	37
Proyecto Love / Corazón	38
Dije Insertado de Corazón	
Mariposa Monarca con dije	
de ala	
Dije corazón TQM	39
Pendiente crucifijo metal	
Dije San Benito	40
Dije San Judas Tadeo	
Dije Virgen milagrosa	
Dije Canonización Juan Pablo II	
Llavero Zodiaco Acuario	41
Llavero Zodiaco Virgo	
Llavero Plata Libertad	

<b>Metales Industriales</b>	<b>42</b>
<b>M.I. / Medallas</b>	<b>43</b>
Bimetálica Bicentenario	
Trimetálica Bicentenario	
Independencia de Mexico	
Trimetálica Centenario	
Revolución Mexicana	
Trimetálica Maya	44
Ruta Monarca Bimetálica	45
Sol y Luna Trimetálica	
Pato Sello Prehispánico	
Motivos Infantiles	46
Dinos Paraolímpicos Color	
Virgen / Cristo Montaña	47
Virgen / Juan Pablo II	
<b>Otros</b>	<b>48</b>
Ceca ejecutiva	49
La Acuñación en México	50
1535-2015	



**ORO**

Medalla seriada con la efigie de la heroína insurgente, declarada Benemérita y Dulcísima Madre de la Patria...



Escanea y conoce más



EDICIÓN ESPECIAL



Campana de Dolores



Efigie de una mujer independentista



Nombre de soltera



Cactus



Henequén

7-5426-001-0006

**LEONA VICARIO**

Material Oro Ley 0.900

Acabado **Bullion** Canto **Estriado**

Peso 41.666 g | Diámetro 38 mm



7-3633-001-0006

### ARRAS PESETA

Material Oro Ley 0.900

Acabado **Satín** Canto **Liso**

Peso 1.666 g | Diámetro 13 mm



7-5593-001-0006

### VIRGEN DE GUADALUPE

Material Oro Ley 0.900

Acabado **Mate Brillo** Canto **Liso**

Peso 1.666 g | Diámetro 13 mm



**ORO | ACCESORIOS**



7-4329-001-0002

**DIJE DE ORO LINGOTE**

Material Oro Ley 0.999

Tipo **Mate Brillo**

Peso 6 g | Medida 13 x 15 x 4 mm



**VENTA POR JUEGO**

7-4993-001-0002

**ARETE TIPO LINGOTE**

Material Oro Ley 0.999

Acabado **Mate Brillo**

Peso 2 g c/u | Medida 13 x 3 x 3 mm c/u



238-05-3024

**CADENA DE ORO ANCLA**

Material Oro 14 k

Acabado **Mate Brillo** Tipo **Ancla**

Medida 45 cm



238-05-3025

**CADENA DE ORO LUNGA**

Material Oro 14 k

Acabado **Mate Brillo** Tipo **Lunga**

Medida 55 cm





# PLATA

# PLATA | MEDALLAS



7-2159-002-0002

## NUEVO CONO MONETARIO

Material **Plata** Ley **0.999**

Acabado **Mate Brillo** Canto **Liso**

Peso 2 oz / 62.206 g | Diámetro 48 mm



7-4970-002-0002

## RÉPLICA PESO DE MAXIMILIANO

Material **Plata** / Ley **0.999**

Acabado **Mate Brillo** Canto **Liso**

Peso 1/10 oz / 3.110 g | Diámetro 20 mm



7-5453-002-0002

## MAYA PLATA

Material **Plata** Ley **0.999**

Acabado **Mate Brillo** Canto **Liso**

Peso 2 oz / 62.206 g | Diámetro 50 mm



7-3635-002-0002

## ARRAS PESETA

Material **Plata** Ley **0.999**

Acabado **Satín** Canto **Liso**

Peso 1/10 oz / 3.110 g | Diámetro 20 mm

# PLATA | MEDALLAS



7-5447-002-0002

## MARIPOSA MONARCA

Material **Plata Ley 0.999**

Acabado **Satín** Canto **Liso**

Peso 1/10 oz / 3.110 g | Diámetro 20 mm



7-3820-002-0002

## REBOZO POTOSINO

Material **Plata Ley 0.999**

Tipo **Mate Brillo** Canto **Liso**

Peso 1 oz / 31.103 g | Diámetro 38 mm

*Homenaje detallado a la maestría artesanal del rebozo potosino...*

Escanea y conoce más



*Medalla en homenaje a la Mariposa Monarca, embajadora de la biodiversidad...*

Escanea y conoce más



**EDICIÓN ESPECIAL**

7-5612-002-0002

## RUTA MONARCA

Material **Plata / Ley 0.999**

Acabado **Mate Brillo** Canto **Liso**

Peso 1 oz / 31.103 g | Diámetro 38 mm

# PLATA | MEDALLAS

*Medalla que representa a la diosa lunar de la cultura mexicana, hija de Coatlicue, quien lideraba todas las estrellas del firmamento...*



Escanea y conoce más



7-4450-002-0002  
**ÁGUILA CUAUHTLI**  
 Material Plata / Ley 0.999  
 Acabado **Mate Brillo** Canto **Liso**  


---

 Peso 1/10 oz / 3.110 g | Diámetro 20 mm



7-4479-002-0002  
**CONSTELACIÓN LISO**  
 Material Plata Ley 0.999  
 Acabado **Mate Brillo** Canto **Liso**  


---

 Peso 1/10 oz / 3.110 g | Diámetro 20 mm



7-2152-002-0002  
**COYOLXAUHQUI / ÁGUILA TLATELOLCO**  
 Material Plata Ley 0.999  
 Acabado **Mate Brillo** Canto **Liso**  


---

 Peso 1 oz / 31.103 g | Diámetro 38 mm

**ELEMENTOS MEXICANOS**

Material Plata Ley 0.999

Acabado **Mate Brillo**

7-4995-002-0002

**Peso** 1 oz / 31.103 g | **Diámetro** 42 mm | **Canto** Liso

7-5466-002-0002

**Peso** 2 oz / 62.206 g | **Diámetro** 48 mm | **Canto** Listo

7-5468-002-0002

**Peso** 5 oz / 155.515 g | **Diámetro** 65 mm | **Canto** Liso

7-5541-002-0002

**Peso** 1 kg | **Diámetro** 110 mm | **Canto** Estriado



*Medalla que celebra a México con una fiesta de elementos representativos.*



Escanea y conoce más

*Réplica de la afamada Columnaria, conocida como el Spanish Dollar, un clásico de la numismática universal acuñado por Casa de Moneda de México.*

Escanea y conoce más



**COLUMNARIA**

Material **Plata Ley 0.999**

Acabado **Mate Brillo** Canto **Estrido**

7-2148-002-0002

**Peso 1/10 oz / 3.110 g | Diámetro 18 mm**

7-2149-002-0002

**Peso 1/4 oz / 7.776 g | Diámetro 26 mm**

7-2207-002-0002

**Peso 1/2 oz / 15.552 g | Diámetro 32 mm**

7-2147-002-0002

**Peso 1 oz / 31.103 g | Diámetro 38 mm**

7-2151-002-0002

**Peso 5 oz / 155.515 g | Diámetro 65 mm**

7-2150-002-0002

**Peso 12 oz / 373.236 g | Diámetro 80 mm**



*Detalle Columna*



*Dos continentes y mares*



*Ceca*

**PIEDRA DE LOS SOLES**

Material **Plata Ley 0.999**  
Acabado **Mate Brillo** Canto **Liso**

7-4150-002-0002

**Peso 1/10 oz / 3.110 g | Diámetro 20 mm Reverso Liso**

7-2167-002-0002

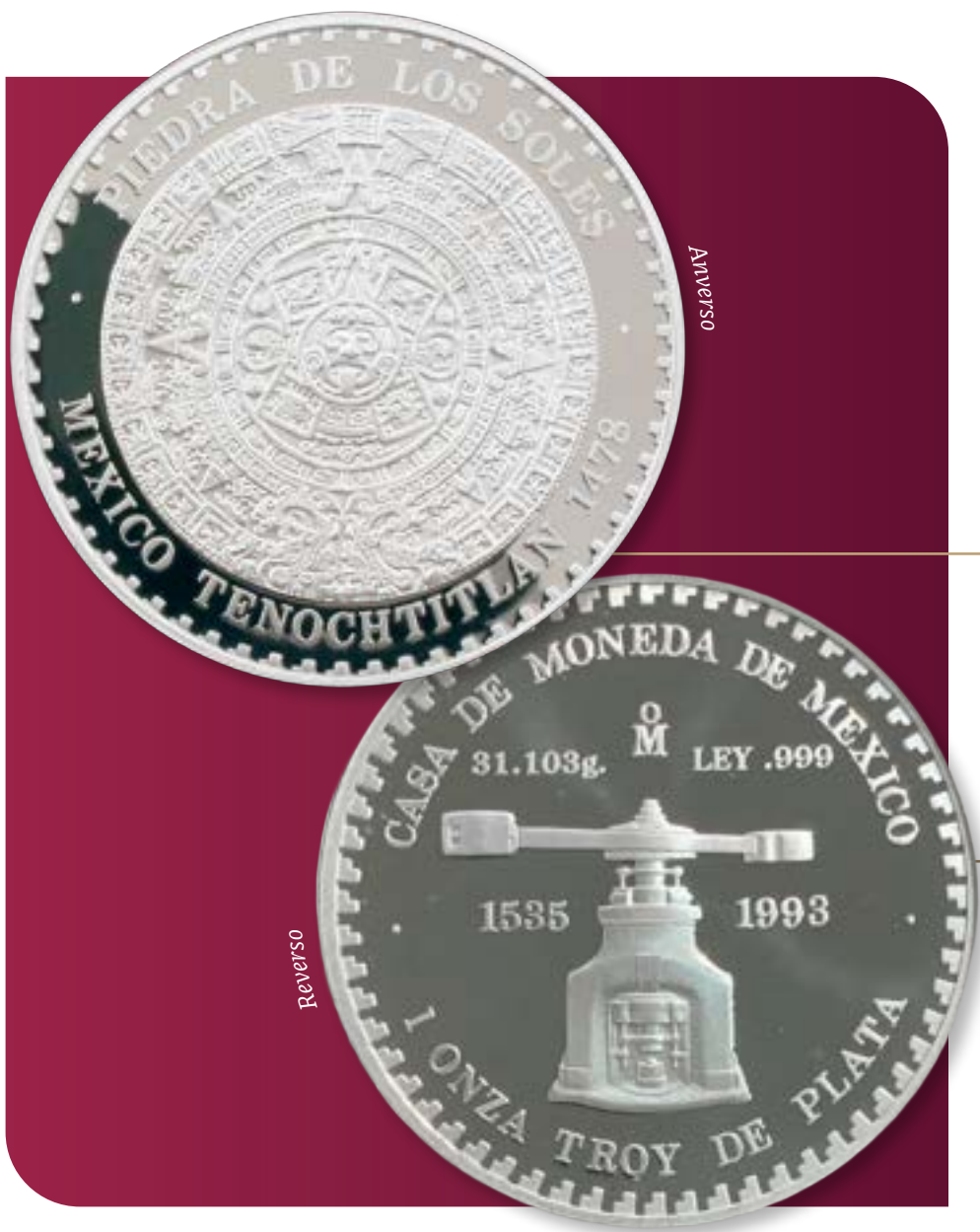
**Peso 1/2 oz / 15.552 g | Diámetro 33 mm**

7-2166-002-0002

**Peso 1 oz / 31.103 g | Diámetro 42 mm**

7-2169-002-0002

**Peso 5 oz / 155.515 g | Diámetro 65 mm**



*Tonatiuh, Piedra de los Soles*



*Prensa de Volante*

*Emblema del México actual, este monolito prehispánico es inspiración para toda la moneda circulante del país...*



**Escanea y conoce más**



**PLATA | MEDALLAS / SERIES**



Anverso

Reverso

7-2046-002-0002

**RÉPLICA BILLETE DE \$10.00**

Material **Plata** Ley **0.999**  
Acabado **Satín** Canto **Liso**

Peso 1 oz / 31.103 g | Medida 65.5 x 28.5 mm



*Descubre las leyendas que guardan las icónicas réplicas de billetes de los albores del siglo XX...*

Escanea y conoce más



Anverso

Reverso

7-2047-002-0002

**RÉPLICA BILLETE DE \$5.00**

Material **Plata** Ley **0.999**  
Acabado **Satín** Canto **Liso**

Peso 1 oz / 31.103 g | Medida 65.5 x 28.5 mm



Anverso

Reverso

7-2326-002-0002

**RÉPLICA BILLETE DE \$1.00**

Material **Plata** Ley **0.999**  
Acabado **Satín** Canto **Liso**

Peso 1 oz / 31.103 g | Medida 65.5 x 28.5 mm



**SIGNOS ZODIACALES**

Material **Plata Ley 0.999**  
 Acabado **Mate Brillo** Canto **Liso**

**Peso 1/2 oz / 15.552 g | Diámetro 32 mm**

*Aries 7-2955-002-0002 / Tauro 7-2956-002-0002 / Géminis 7-2957-002-0002*  
*Cáncer 7-2958-002-0002 / Virgo 7-2960-002-0002 / Libra 7-2961-002-0002*  
*Escorpion 7-2962-002-0002 / Sagitario 7-2963-002-0002 / Capricornio 7-2964-002-0002*  
*Piscis 7-2966-002-0002 / Acuario 7-2965-002-0002*



*Una pieza de colección que conmemora a los héroes que nos dieron patria....*

Escanea y conoce más



*Escudo Imperial*



*Escudo Nacional*



7-5450-002-0002  
7-5425-002-0002

**MEDALLA INDEPENDENCIA**

Material Plata Ley 0.999

Acabado **Mate Brillo** Canto **Grabado con leyenda**  
**Estados Unidos Mexicanos**

Peso 1 oz / 31.103 g | Diámetro 38 mm



7-3945-002-0002-M

**RELOJ COLUMNARIA**

Material carátula interior **Medalla de plata con chapa en oro**

Ley 0.999

Reloj **Cuarzo Suizo**

Extensible **Metálico**

Peso Medalla 1/4 oz | Diámetro 25 mm



7-3945-002-0002-P

**RELOJ COLUMNARIA PIEL**

Material carátula interior **Medalla plata con chapa en oro**

Ley 0.999

Reloj **Cuarzo Suizo**

Extensible **Piel**

Peso Medalla 1/4 oz | Diámetro 25 mm



7-4430-002-0002-P

**RELOJ PIEDRA DE LOS SOLES  
CUADRADO**

Material carátula interior **Medalla de plata Ley 0.999**  
Reloj **Cuarzo Suizo**  
Extensible **Piel**

Peso Medalla 1/10 oz | Diámetro 18 mm



7-5027-002-0002-P

**RELOJ MAXIMILIANO PIEL**

Material carátula interior **Medalla de plata chapada en oro Ley 0.999**  
Reloj **Cuarzo Suizo**  
Extensible **Piel**

Peso medalla 1/10 oz | Diámetro 18 mm



7-4220-002-0002-M

**RELOJ PIEDRA DE LOS SOLES  
DAMA**

Material carátula interior **Medalla de plata Ley 0.999**  
Reloj **Cuarzo Suizo**  
Extensible **Metálico**

---

Peso Medalla 1/10 oz | Diámetro 20 mm



7-4220-002-0002-P

**RELOJ PIEDRA DE LOS SOLES  
DAMA PIEL**

Material carátula interior **Medalla de plata Ley 0.999**  
Reloj **Cuarzo Suizo**  
Extensible **Piel**

---

Peso Medalla 1/10 oz | Diámetro 20 mm

**PLATA | MEDALLAS / RELOJES**



7-5111-002-0002-P

**RELOJ PIEDRA DE LOS SOLES  
NUMÉRICO DAMA**

Material carátula interior **Medalla de plata Ley 0.999**  
Reloj **Cuarzo Suizo**  
Extensible **Piel**

---

Peso Medalla 1/10 oz | Diámetro 20 mm



7-4928-002-0002-P

**RELOJ PIEDRA DE LOS SOLES  
CABALLERO / REDONDO**

Material carátula interior **Medalla de plata Ley 0.999**  
Reloj **Cuarzo Suizo**  
Extensible **Piel**

---

Peso Medalla 1/10 oz | Diámetro 20 mm

# PLATA | MEDALLAS / SOCIAL



GRABADO OPCIONAL  
CON COSTO EXTRA

7-5427-002-0002

## MEDALLA CONDECORACIÓN CMM

Material Plata / Ley 0.999  
Acabado **Mate Brillo**

Peso 1 oz / 31.103 g | Diámetro 42 mm



GRABADO OPCIONAL  
CON COSTO EXTRA

7-4406-002-0002

## AÑOS DE SERVICIO

Material Plata / Ley 0.999  
Acabado **Mate Brillo** Canto **Liso**

Peso 1 oz / 31.103 g | Diámetro 42 mm



GRABADO OPCIONAL  
CON COSTO EXTRA

7-5101-002-0002

## MEDALLA DE GRADUACIÓN

Material Plata Ley 0.999  
Acabado **Mate Brillo** con **incrustación de Swarovsky** Canto **Liso**

Peso 1 oz / 31.103 g | Diámetro 42 mm



**PLATA | MEDALLAS / SOCIAL**

7-2017-002-0002

**CUPIDO CON LEYENDA 14 DE FEBRERO**

Material **Plata** / Ley **0.999**

Acabado **Mate Brillo** Canto **Liso**

**Peso** 1/2 oz / 15.552 g | **Diámetro** 32 mm



**GRABADO OPCIONAL  
CON COSTO EXTRA**

**SOY NIÑO / SOY NIÑA**

Material **Plata** Ley **0.999**

Acabado **Mate Brillo con color**

**Peso** 1/2 oz / 15.552 g | **Diámetro** 33 mm

7-4984-002-0002

7-4985-002-0002

# PLATA | MEDALLAS / SOCIAL



**EDICIÓN ESPECIAL**

7-4998-002-0002

**VISITA DEL PAPA 2016**

Material **Plata** Ley **0.999**

Acabado **Mate Brillo** Canto **Liso**

**CERTIFICADA POR LA ARQUIDIÓCESIS**

Peso 1 oz / 31.103 g | Diámetro 42 mm



7-4469-002-0002

**BOLO PALOMA ESTILIZADA 1A COMUNIÓN**

Material **Plata** Ley **0.999**

Acabado **Mate Brillo** Canto **Liso**

Peso 1/4 oz / 7.776 g Diámetro 25 mm



7-5595-002-0002

**VIRGEN DE GUADALUPE**

Material **Plata** / Ley **0.999**

Acabado **Satín** Canto **Liso**

Peso 1/4 oz / 7.77 g | Diámetro 25 mm



7-2379-002-0002

**BOLO DE BODA**

Material **Plata** / Ley **0.999**

Acabado **Mate Brillo** Canto **Liso**

Peso 1/4 oz / 7.776 g | Diámetro 25 mm

**PLATA | MEDALLAS / SOCIAL**



7-3638-002-0002

**BOLO PRIMERA COMUNIÓN**  
Material **Plata** / Ley **0.999**  
Acabado **Satín**

**Peso** 1/10 oz / 3.110 g **Medida** 25 X 15 mm



Niña 7-4468-002-0002  
Niño 7-4467-002-0002

**BOLO COMUNIÓN NIÑO/NIÑA ESTILIZADA**  
Material **Plata** Ley **0.999**  
Acabado **Mate Brillo** Canto **Liso**

**Peso** 1/4 oz / 7.776 g **Diámetro** 25 mm

Niña 7-4115-002-0002 / Niño 7-4117-002-0002

**PRIMERA COMUNION NIÑO O NIÑA COLOR**  
Material **Plata** Ley **0.999**  
Acabado **Satín con color** Reverso **Liso**

**Peso** 1/10 oz / 3.110 g **Medida** 25 X 15 mm





Anverso



Reverso liso satin

VENTA POR PIEZA

**SERIE PASAJE DE CRISTO**  
Material Plata / Ley 0.999  
Acabado **Mate Brillo** Canto **Liso**

7-2164-002-0002

Peso 1/10 oz / 3.110 g | Medida 25 x 15 mm

7-2714-002-0002

Peso 1/4 oz / 7.776 g | Medida 25 x 15 mm

7-2161-002-0002

Peso 1/2 oz / 15.552 g | Medida 35.4 x 21.2 mm | Puede grabarse

7-2163-002-0002

Peso 1 oz / 31.103 g | Medida 50 x 30 mm | Puede grabarse

SERIE COMPLETA



7-4759-002-0002R

**CRUCIFIJO PASAJES DE CRISTO**  
Material Plata Ley 0.999 Canto **Liso**  
Acabado **Mate Brillo** Reverso **Liso**

**Escenas de los retablos:**  
Epifanía, Anunciación,  
Adoración de los Reyes, Última cena,  
Crucifixión, Resurrección.

**Especificaciones por retablo:**  
Peso 1/10 oz / 3.110 g | Medida 25 x 15 mm

**PLATA | MEDALLAS / SOCIAL**



7-5177-002-0002

**SAGRADA FAMILIA / ESPIRITU SANTO**

Material **Plata Ley 0.999** Cóncava  
Acabado **Mate Brillo con estrella de Swarovski**

**Peso 1.5 oz / 46.665 g | Diámetro 40 mm**



7-5100-002-0002

**SAGRADA FAMILIA / ESFERA NAVIDAD**

Material **Plata Ley 0.999** Cóncava  
Acabado **Mate Brillo con estrella de Swarovski**

**Peso 1.5 oz / 46.665 g | Diámetro 40 mm**



7-4063-002-0002

**ÁNGEL / CORONA NAVIDEÑA**

Material **Plata Ley 0.999**  
Acabado **Mate Brillo con color**

**Peso 1 oz / 31.103 g Diámetro 42 mm**



7-2158-002-0002

**NOCHE DE PAZ / PIÑATA CON NIÑOS**

Material **Plata Ley 0.999**  
Acabado **Mate Brillo**

**Peso 1 oz / 31.103 g Diámetro 38 mm**

# PLATA | MEDALLAS / SOCIAL



7-2165-002-0002

## PASTORELA / CORONA NAVIDEÑA

Material Plata Ley 0.999  
Acabado **Mate Brillo** Canto **Liso**

Peso 1 oz / 31.103 g | Diámetro 42 mm



7-4268-002-0002

## SAGRADA FAMILIA / VELA ESTILIZADA

Material Plata Ley 0.999  
Acabado **Mate Brillo con Color**

Peso 1 oz / 31.103 g Diámetro 40 mm



7-5029-002-0002

## NAVIDAD / ESTRELLA

Material Plata Ley 0.999  
Acabado **Mate Brillo con Color** Canto **Liso**

Peso 1 oz / 24 g Estrella en Diámetro 40 mm



## NAVIDAD / CATEDRAL

Material Plata Ley 0.999  
Acabado **Mate Brillo** Canto **Liso**

Peso 1 oz / 31.103 g Diámetro 38 mm | 7-2154-002-0002  
Peso 5 oz / 155.515 g Diámetro 65 mm | 7-2156-002-0002  
Peso 12 oz / 373.236 g Diámetro 80 mm | 7-2157-002-0002

**PLATA | MANCUERNILLAS**



VENTA POR JUEGO

7-4222-002-0002

**MANCUERNILLAS COLUMNARIA**

Material Medalla plata con chapa en oro  
Ley 0.999 Acabado **Mate Brillo**



Peso 1/10 oz c/u | Diámetro 20 mm



VENTA POR JUEGO

7-4424-002-0002

**MANCUERNILLAS ÁGUILA PESETA**

Material Medalla de plata  
Ley 0.999 Acabado **Satín**



Peso 1/10 oz c/u | Diámetro 20 mm



VENTA POR JUEGO

7-4480-002-0002

**MANCUERNILLAS CONSTELACIÓN**

Material Medalla plata con chapa de oro  
Ley 0.999 Acabado **Mate Brillo**



Peso 1/10 oz c/u | Diámetro 20 mm

**PLATA | MANCUERNILLAS**



**VENTA POR JUEGO**

7-4223-002-0002

**MANCUERNILLAS PIEDRA DE LOS SOLES**

Material Plata Ley 0.999  
Acabado **Mate Brillo**

Peso 1/10 oz | Diámetro 20 mm



**VENTA POR JUEGO**

238-05-3031

**MANCUERNILLA PLATA LIBERTAD**

Material Plata Ley 0.999 Acabado **Mate Brillo**

Peso 1/10 oz / 3.110 g c/u | Diámetro 20 mm



**VENTA POR JUEGO**

7-4870-002-0002

**MANCUERNILLAS MARIPOSA MONARCA**

Material Plata Ley 0.999 Acabado **Mate Brillo**

Peso 1/10 oz / 3.110 g c/u | Diámetro 20 mm



**VENTA POR JUEGO**

7-4481-002-0002

**MANCUERNILLAS ÁGUILA/CUAUHTLI**

Material Plata Ley 0.999 Acabado **Mate Brillo**

Peso 1/10 oz c/u | Diámetro 20 mm





**PLATA | ENCANTOS**



7-5505-002-0004

**DIJE PAPEL PICADO**

Material **Plata Ley 0.925**

Acabado **Satín Antiguo** Técnica **Cera Perdida**

Peso 9.7 g | Medida 13 x 13 x 9 mm



7-5604-002-0004

**DISCO DE LA MUERTE TRUNCO**

Material **Plata / Ley 0.925**

Acabado **Mate Brillo** Técnica **Cera Perdida**

Peso 3.3 g | Medida 13 x 13 x mm



7-5599-002-0004

**OJO PROTECTOR CHICO**

Material **Plata Ley 0.925**

Acabado **Mate Brillo** Técnica **Cera Perdida**

Peso 2 g | Medida 13 x 13 x 9 mm



7-5598-002-0004

**FLOR TEOTIHUACAN**

Material **Plata Ley 0.925**

Acabado **Mate Brillo** Técnica **Cera Perdida**

Peso 6 g | Medida 13 x 13 x 9 mm

**PLATA | ACCESORIOS**



7-4977-002-0002

**DIJE DOBLE MAXIMILIANO**

Material **Plata**

Ley **0.999**

Acabado **Mate Brillo**

Engarce **Metálico**

Peso 1/4 oz / 7.776 g c/u | Diámetro 25 mm



7-4853-002-0002

**DIJE COLUMNARIA**

Material **Plata con chapa de Oro**

Ley **0.999**

Acabado **Mate Brillo**

Engarce **Metálico**

Peso 1/10 oz / 3.110 g | Diámetro 18 mm

**PLATA | ACCESORIOS**



7-2045-002-0004

**DÍA DE LAS MADRES / ROSA**

Material **Plata Ley 0.925**

Acabado **Mate Brillo** Canto **Liso**

Peso 1/4 oz / 8.406 g Medida 27 x 35 mm



7-2285-002-0004

**DIA DE LAS MADRES / REVERSO LISO**

Material **Plata con chapa de Oro Ley 0.925**

Acabado **Mate Brillo** Reverso **Liso**

Peso 1/4 oz / 8.406 g | Medida 27 x 35 mm



7-2172-002-0004

**ROSA**

Material **Plata Ley 0.925**

Acabado **Mate Brillo** Reverso **Liso**

Peso 1/4 oz / 8.406 g | Medida 27 X 35 mm



7-3986-002-0004

**ROSA CON COLOR**

Material **Plata con color Ley 0.925**

Acabado **Mate Brillo** Reverso **Liso**

Peso 1/4 oz / 8.406 g | Medida 27 x 35 mm



# PLATA | ACCESORIOS



238-05-3032

**CLIP PORTABILLETES CON MONEDA LIBERTAD**

Material **Plata Ley 0.999**  
 Acabado **Satín Bisel 3.5 mm**  
 Engarce **Plata 0.925**

---

Peso 1/2 oz / 15.552 g | Diámetro 33mm



7-4861-002-0002

**SIGNO VIRGO CON BISEL**

Material **Plata Ley 0.999**  
 Acabado **Mate Brillo**

**INCLUYE CADENA**

---

Peso 1/2 oz / 15.305 g | Diámetro 33 mm

PIEZA ÚNICA



7-3782-002-0004

**ÁNGEL DE LA GUARDA**

Material **Plata Ley 0.925**  
 Acabado **Mate Brillo**

---

Peso 1/4 oz / 8.406 g | Medida 27 X 35 mm



7-2171-002-0004

**AMOR**

Material **Plata / Ley 0.925**  
 Acabado **Mate Brillo Canto Liso**

---

Peso 1/4 oz / 8.406 g | Medida 27 X 35 mm

# PLATA | ACCESORIOS



## SIGNOS ZODIACALES CUADRADOS

Material Plata Ley 0.999

Acabado **Mate Brillo** Canto **Liso**

Peso 1/4 oz / 7.776 g | Medida 24 x 24 mm

Aries 7-3647-002-0002

Tauro 7-3648-002-0002

Géminis 7-3649-002-0002

Cáncer 7-3650-002-0002

Leo 7-3651-002-0002

Virgo 7-3652-002-0002

Libra 7-3653-002-0002

Escorpión 7-3654-002-0002

Sagitario 7-3655-002-0002

Capricornio 7-3656-002-0002

Acuario 7-3657-002-0002

Piscis 7-3658-002-0002



Reverso  
liso

# PLATA | ACCESORIOS



7-4792-002-0002

**PROYECTO LOVE-CORAZÓN**

Material Plata Dije Baño de oro  
Ley 0.999 Acabado Mate Brillo

---

Peso 1 oz / 37.438 g | Diámetro 40 mm



7-5137-002-0002

**DIJE INSERTADO DE CORAZÓN**

Material Plata / Ley 0.999  
Acabado Mate Brillo

---

Peso 6.635 g | Medida 27.1 X 24.4 mm



7-4854-002-0002

**MARIPOSA MONARCA CON DIJE DE ALA**

Material Plata y ala de plata con baño de oro y aplicación de Swarovski  
Ley 0.999 Acabado Mate Brillo

---

Peso 1 oz / 33.776 g | Diámetro 40 mm



7-5118-002-0002

**DIJE CORAZÓN T.Q.M.**

Material Plata Ley 0.999

Acabado **Semi Mate**

Peso 5.5 g | Medida 22 x 10 mm



INCLUYE CADENA



7-4489-002-0002

**PENDIENTE CRUCIFIJO METAL**

Material Plata Ley 0.999

Acabado **Mate Brillo**

Peso 1/4 oz / 7.776 g | Diámetro 25 mm

# PLATA | ACCESORIOS



7-4768-002-0004

**CANONIZACIÓN JUAN PABLO II C/VIRGEN**

Material Plata Ley 0.925

Acabado **Mate Brillo** Bisel **Metálico Dorado**

Peso 14.450 g | Medida 35 x 25 mm



7-4902-002-0002

**DIJE SAN BENITO CIRCULAR CON BISEL**

Material Plata / Ley 0.999

Acabado **Mate Brillo** Bisel **Metálico Dorado**

Peso 6.01 g | Diámetro 23 mm



7-4903-002-0002

**DIJE SAN JUDAS TADEO OVALADA CON BISEL**

Material Plata Ley 0.999

Acabado **Mate Brillo** Bisel **Metálico Dorado**

Peso 3.9 g | Medida 22.5 x 16 mm



7-5276-002-0002

**DIJE VIRGEN MILAGROSA**

Material Plata Ley 0.999

Acabado **Mate Brillo** Bisel **Metálico Dorado**

Peso 3.9 g | Medida 22.5 x 16 mm





**PLATA | ACCESORIOS**



**PIEZA ÚNICA**

8-0001-003-0045

**LLAVERO ZODIACO ACUARIO**

Material **Plata Ley 0.999** Engarce **Metálica**  
Acabado **Mate Brillo** Canto **Liso**

Peso 1/2 oz / 15.552 g | Diámetro 33 mm



**PIEZA ÚNICA**

8-0001-003-0040

**LLAVERO ZODIACO VIRGO**

Material **Plata Ley 0.999** Engarce **Metálico**  
Acabado **Mate Brillo** Canto **Liso**

Peso 1/2 oz / 15.552 g | Diámetro 33 mm



**PIEZA ÚNICA**

238-05-3026

**LLAVERO PLATA LIBERTAD**

Material **Plata Ley 0.999** Engarce **Metálico**  
Acabado **Satín** Canto **Estriado**

Peso 1/4 oz / 7.776 g | Diámetro 27 mm



# METALES INDUSTRIALES



7-4357-037-0083

**BIMETÁLICA BICENTENARIO**

Material CuNi-Latón Ley 95-5/75-25

Acabado **Satín con campos en contraste**

Canto **Liso**

Peso 52.358 g | Diámetro 50 mm



7-4274-042-0082

**TRIMETÁLICA BICENTENARIO  
INDEPENDENCIA DE MEXICO**

Material Latón-CuNi-Latón Ley 95-5/75-25/70-30

Acabado **Satín con campos en  
contraste** Canto **Liso**

Peso 52.304 g | Diámetro 50 mm



7-4275-042-0082

**TRIMETÁLICA CENTENARIO  
REVOLUCIÓN MEXICANA**

Material Latón-CuNi-Latón Ley 95-5/75-25/70-30

Acabado **Satín con campos en contraste** Canto **Liso**

Peso 52.304 g | Diámetro 50 mm

*Este diseño condensa la grandeza de la cultura maya....*

Escanea y conoce más



Pirámide de Kukulcán



Aro de Juego de Pelota



Glifos Calendario



Numeración Maya

7-4405-042-0082

**TRIMETÁLICA MAYA**

Material Latón-CuNi-Latón

Ley 95-5/75-25/70-30

Acabado **Satín con campos en contraste** Canto **Liso**

**Peso 52.304 g | Diámetro 50 mm**



# M.I. | MEDALLAS



7-5609-007-0019

## RUTA MONARCA BIMETÁLICA

Material Laton-CuNi Ley 70-30 75-25

Acabado **Satín con campos en contraste** Canto **Liso**

Peso 36.14 g | Diámetro 42 mm



7-4441-008-0014

## PATO / SELLO PREHISPÁNICO

Material CuAlNi Ley 92/6/2

Acabado **Satín con campos en contraste** Canto **Liso**

Peso 8.457 g | Diámetro 25.5 mm



7-4991-043-0082

## SOL Y LUNA TRIMETÁLICA

Material Latón-CuNi-Latón

Ley 95-5/75-25/70-30

Acabado **Satín con campos en contraste** Canto **Liso**

Peso 51.625 g | Diámetro 50 mm



Anverso

Reversos

- Saltando la Cuerda (sin color) 7-4001-013-0012*
- El Papalote 7-4918-011-0018*
- El juego de Canicas 7-4920-011-0018*
- La Patineta 7-4917-011-0018*

**MOTIVOS INFANTILES**

Material **Alpaca Ley 65/10/25**  
 Acabado **Mate Brillo**  
 Canto **Liso**

Peso 14.746 g | Diámetro 32 mm



Anverso

Reverso

7-4141-013-0012

**DINOS PARAOLÍMPICOS COLOR**

Material **CuNi Ley 75/25**  
 Acabado **Mate Brillo**  
 Canto **Liso**

Peso 14.746 g | Diámetro 32 mm



7-4538-014-0060

**VIRGEN / CRISTO MONTAÑA**

Material **Latón con chapa de oro 23 kt**

Ley **95/5** Acabado **Mate Brillo**

Canto **Liso**

Peso 12.681 g | Medida 25 x 35 mm



7-4419-013-0012

**VIRGEN / JUAN PABLO II**

Material **CuNi Ley 75/25**

Acabado **Satín con campos en contraste**

Canto **Liso**

Peso 14.53 g | Medida 32 x 25 mm



# OTROS





7-5451-008-0014

## PORTADOCUMENTOS CECA EJECUTIVA

Material **Curpiel** con cubiertas acojinadas  
Características **Ceca en la portada,  
con aleta interior, portapluma  
y portablock. Tamaño carta.**

La pieza como medalla no se vende por separado.

**CECA**

Material **CuAlNi sobre aluminio y niquel**  
Ley **96/62** Peso **4.125 g** Diametro **21 mm**  
Canto **Liso** Acabado **Mate Brillo**



238-05-1763

**LA ACUÑACIÓN EN EN MÉXICO  
1535 - 2015**

Editor, diseño editorial, investigación  
**Arturo Chapa**

Asesor de la Investigación  
**José Antonio Bátiz**

Ediciones Chapa, 2015  
ISBN 9685546061, 9789685546065



**HACIENDA**  
SECRETARÍA DE HACIENDA Y CRÉDITO PÚBLICO

