



# Catálogo de Productos 2024





# Tu historia, nuestro tesoro

La alegría que produce el hallazgo de un tesoro es una de las emociones más auténticas y poderosas que existe. Ese motor impulsa a Casa de Moneda de México para crear medallas, monedas y accesorios que te evocuen una y otra vez a ese instante memorable e irrepetible.

Con 489 años de experiencia, Casa de Moneda de México se ha distinguido por sus altos estándares de calidad reconocida en el mundo y sus diseños artísticos ganadores de premios internacionales por su belleza.

Medallas, relojes, mancuernillas, llaveros, arras y bolos perdurarán en el tiempo de manera excepcional.

Nuestros tesoros están esperando convertirse en parte de tu vida.

¿Sabes qué es la numismática?  
¿Crees que una moneda tenga un valor oculto?  
¿Te has puesto a pensar sobre el origen de una moneda?  
Te invitamos a descubrirlo al recorrer el Museo Numismático Nacional.





# Índice



|                                     |           |
|-------------------------------------|-----------|
| <b>Plata / Medallas / Social</b>    | <b>24</b> |
| Medalla de graduación               |           |
| Años de servicio                    |           |
| Medalla Condecoración CMM           |           |
| Cupido con leyenda 14 de febrero    | 25        |
| Soy niño / Soy niña                 |           |
| Visita del Papa 2016                | 26        |
| Virgen de Guadalupe                 |           |
| Bolo Paloma Primera                 |           |
| Bolo de boda                        |           |
| Comunión                            |           |
| Niño recibiendo su Primera Comunión | 27        |
| Bolo Niño o Niña Primera Comunión   |           |
| Primera Comunión Niño o Niña Color  |           |
| Serie Pasaje de Cristo              | 28        |
| Crucifijo Pasajes de Cristo         |           |
| Sagrada familia / Espíritu Santo    | 29        |
| Sagrada familia / Esfera Navidad    |           |
| Ángel / Corona Navideña             |           |
| Noche de Paz / Piñata con niños     |           |

|                                   |    |
|-----------------------------------|----|
| Pastorela / Corona Navideña       | 30 |
| Sagrada Familia / Vela estilizada |    |
| Navidad / Estrella                |    |
| Navidad Catedral                  |    |

|  |           |
|--|-----------|
| <b>Plata / Mancuernillas</b>           | <b>31</b> |
| Mancuernillas Columnarias              |           |
| Mancuernillas Águila Peseta            |           |
| Mancuernillas Constelación c/chapa Oro |           |
| Mancuernilla Piedra de los Soles       | 32        |
| Mancuernilla Mariposa                  |           |
| Monarca                                |           |
| Mancuernilla Plata Libertad            |           |
| Mancuernilla Águila/Cuauhtli           |           |

|                           |           |
|---------------------------|-----------|
| <b>Plata / Encantos</b>   | <b>33</b> |
| Dije Papel picado         |           |
| Disco de la Muerte trunco |           |
| Ojo protector chico       |           |
| Flor Teotihuacan          |           |

# Índice



|                                 |           |
|---------------------------------|-----------|
| <b>Plata / Accesorios</b>       | <b>34</b> |
| Dije doble Maximiliano          |           |
| Dije Columnaria                 |           |
| Día de las Madres / Rosa        | 35        |
| Día de las Madres Rosa          |           |
| Rosa con color                  |           |
| Clip portabilletes con moneda   | 36        |
| Libertad                        |           |
| Ángel de la Guarda              |           |
| Signo Virgo                     |           |
| Amor                            |           |
| Signos zodiacales               | 37        |
| Proyecto Love / Corazón         | 38        |
| Dije Insertado de Corazón       |           |
| Mariposa Monarca con dije       |           |
| de ala                          |           |
| Dije corazón TQM                | 39        |
| Pendiente crucifijo metal       |           |
| Dije San Benito                 | 40        |
| Dije San Judas Tadeo            |           |
| Dije Virgen milagrosa           |           |
| Dije Canonización Juan Pablo II |           |
| Llavero Zodiaco Acuario         | 41        |
| Llavero Zodiaco Virgo           |           |
| Llavero Plata Libertad          |           |

|                             |           |
|-----------------------------|-----------|
| <b>Metales Industriales</b> | <b>42</b> |
| <b>M.I. / Medallas</b>      | <b>43</b> |
| Bimetálica Bicentenario     |           |
| Trimetálica Bicentenario    |           |
| Independencia de Mexico     |           |
| Trimetálica Centenario      |           |
| Revolución Mexicana         |           |
| Trimetálica Maya            | 44        |
| Ruta Monarca Bimetálica     | 45        |
| Sol y Luna Trimetálica      |           |
| Pato Sello Prehispánico     |           |
| Motivos Infantiles          | 46        |
| Dinos Paraolímpicos Color   |           |
| Virgen / Cristo Montaña     | 47        |
| Virgen / Juan Pablo II      |           |
| <b>Otros</b>                | <b>48</b> |
| Ceca ejecutiva              | 49        |
| La Acuñación en México      | 50        |
| 1535-2015                   |           |



**ORO**

Medalla seriada con la efigie de la heroína insurgente, declarada Benemérita y Dulcísima Madre de la Patria...



Escanea y conoce más



EDICIÓN ESPECIAL



Campana de Dolores



Efigie de una mujer independentista



Nombre de soltera



Cactus



Henequén

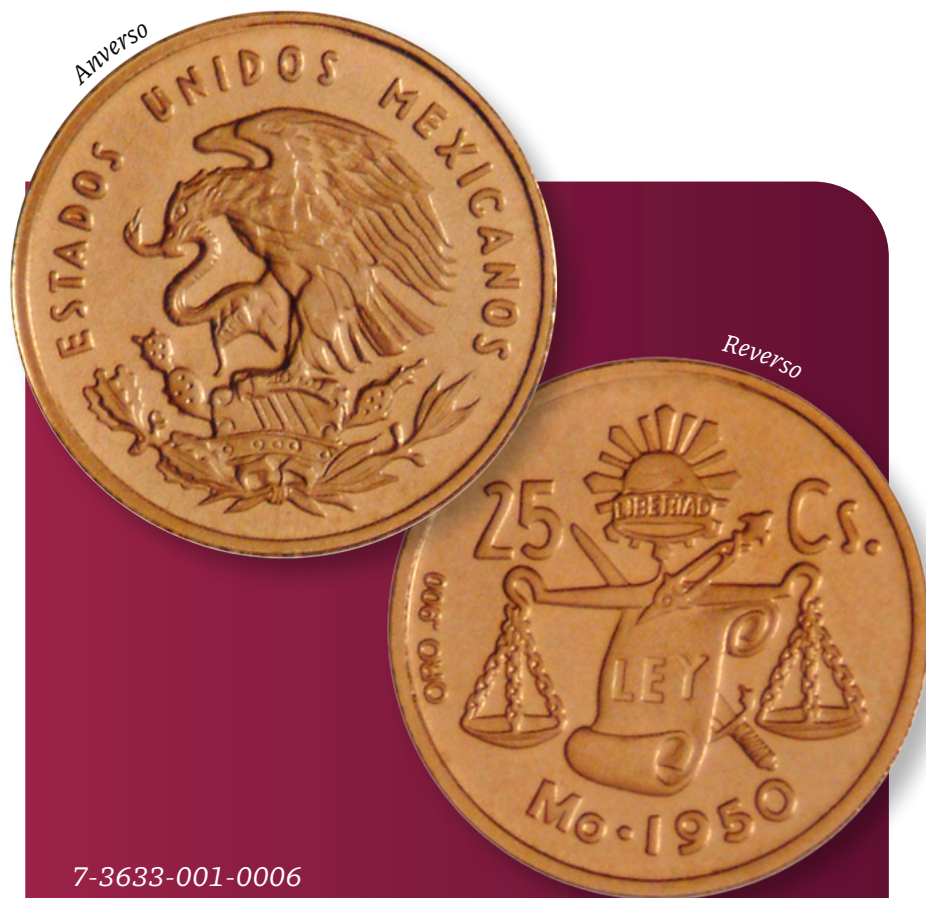
7-5426-001-0006

**LEONA VICARIO**

Material Oro Ley 0.900

Acabado **Bullion** Canto **Estriado**

Peso 41.666 g | Diámetro 38 mm



7-3633-001-0006

**ARRAS PESETA**

Material Oro Ley 0.900

Acabado **Satín** Canto **Liso**

Peso 1.666 g | Diámetro 13 mm



7-5593-001-0006

**VIRGEN DE GUADALUPE**

Material Oro Ley 0.900

Acabado **Mate Brillo** Canto **Liso**

Peso 1.666 g | Diámetro 13 mm



**ORO | ACCESORIOS**



7-4329-001-0002

**DIJE DE ORO LINGOTE**

Material Oro Ley 0.999

Tipo **Mate Brillo**

Peso 6 g | Medida 13 x 15 x 4 mm



**VENTA POR JUEGO**

7-4993-001-0002

**ARETE TIPO LINGOTE**

Material Oro Ley 0.999

Acabado **Mate Brillo**

Peso 2 g c/u | Medida 13 x 3 x 3 mm c/u



238-05-3024

**CADENA DE ORO ANCLA**

Material Oro 14 k

Acabado **Mate Brillo** Tipo **Ancla**

Medida 45 cm



238-05-3025

**CADENA DE ORO LUNGA**

Material Oro 14 k

Acabado **Mate Brillo** Tipo **Lunga**

Medida 55 cm





# PLATA

# PLATA / MEDALLAS



7-2159-002-0002

## NUEVO CONO MONETARIO

Material **Plata** Ley 0.999

Acabado **Mate Brillo** Canto **Liso**

Peso 2 oz / 62.206 g | Diámetro 48 mm



7-4970-002-0002

## RÉPLICA PESO DE MAXIMILIANO

Material **Plata** / Ley 0.999

Acabado **Mate Brillo** Canto **Liso**

Peso 1/10 oz / 3.110 g | Diámetro 20 mm



7-5453-002-0002

## MAYA PLATA

Material **Plata** Ley 0.999

Acabado **Mate Brillo** Canto **Liso**

Peso 2 oz / 62.206 g | Diámetro 50 mm



7-3635-002-0002

## ARRAS PESETA

Material **Plata** Ley 0.999

Acabado **Satín** Canto **Liso**

Peso 1/10 oz / 3.110 g | Diámetro 20 mm

# PLATA | MEDALLAS



7-5447-002-0002

## MARIPOSA MONARCA

Material **Plata Ley 0.999**

Acabado **Satín** Canto **Liso**

Peso 1/10 oz / 3.110 g | Diámetro 20 mm



7-3820-002-0002

## REBOZO POTOSINO

Material **Plata Ley 0.999**

Tipo **Mate Brillo** Canto **Liso**

Peso 1 oz / 31.103 g | Diámetro 38 mm

*Homenaje detallado a la maestría artesanal del rebozo potosino...*

Escanea y conoce más



*Medalla en homenaje a la Mariposa Monarca, embajadora de la biodiversidad...*

Escanea y conoce más



**EDICIÓN ESPECIAL**

7-5612-002-0002

## RUTA MONARCA

Material **Plata / Ley 0.999**

Acabado **Mate Brillo** Canto **Liso**

Peso 1 oz / 31.103 g | Diámetro 38 mm

# PLATA | MEDALLAS

*Medalla que representa a la diosa lunar de la cultura mexicana, hija de Coatlicue, quien lideraba todas las estrellas del firmamento...*

Escanea y  
conoce más



7-4450-002-0002

## ÁGUILA CUAUHTLI

Material **Plata** / Ley **0.999**  
Acabado **Mate Brillo** Canto **Liso**

Peso 1/10 oz / 3.110 g | Diámetro 20 mm



7-4479-002-0002

## CONSTELACIÓN LISO

Material **Plata** Ley **0.999**  
Acabado **Mate Brillo** Canto **Liso**

Peso 1/10 oz / 3.110 g | Diámetro 20 mm



7-2152-002-0002

## COYOLXAUHQUI / ÁGUILA TLATELOLCO

Material **Plata** Ley **0.999**  
Acabado **Mate Brillo** Canto **Liso**

Peso 1 oz / 31.103 g | Diámetro 38 mm

**ELEMENTOS MEXICANOS**

Material Plata Ley 0.999

Acabado **Mate Brillo**

7-4995-002-0002

**Peso** 1 oz / 31.103 g | **Diámetro** 42 mm | **Canto** Liso

7-5466-002-0002

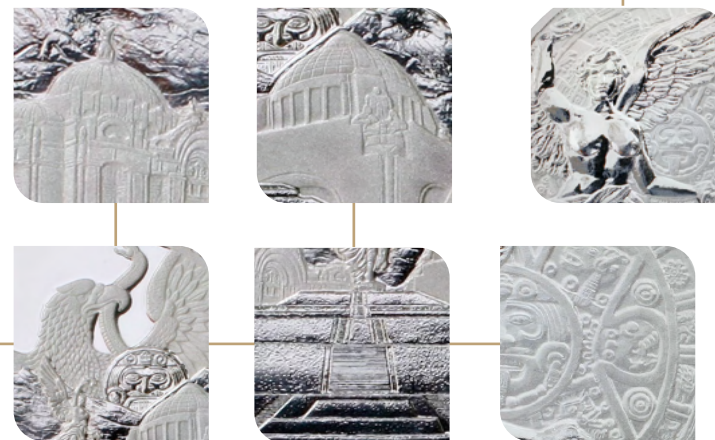
**Peso** 2 oz / 62.206 g | **Diámetro** 48 mm | **Canto** Listo

7-5468-002-0002

**Peso** 5 oz / 155.515 g | **Diámetro** 65 mm | **Canto** Liso

7-5541-002-0002

**Peso** 1 kg | **Diámetro** 110 mm | **Canto** Estriado



*Medalla que celebra a México con una fiesta de elementos representativos.*



Escanea y conoce más

*Réplica de la afamada Columnaria, conocida como el Spanish Dollar, un clásico de la numismática universal acuñado por Casa de Moneda de México.*

Escanea y conoce más



**COLUMNARIA**

Material Plata Ley 0.999

Acabado **Mate Brillo** Canto **Estrido**

7-2148-002-0002

**Peso** 1/10 oz / 3.110 g | **Diámetro** 18 mm

7-2149-002-0002

**Peso** 1/4 oz / 7.776 g | **Diámetro** 26 mm

7-2207-002-0002

**Peso** 1/2 oz / 15.552 g | **Diámetro** 32 mm

7-2147-002-0002

**Peso** 1 oz / 31.103 g | **Diámetro** 38 mm

7-2151-002-0002

**Peso** 5 oz / 155.515 g | **Diámetro** 65 mm

7-2150-002-0002

**Peso** 12 oz / 373.236 g | **Diámetro** 80 mm



Detalle Columna



Dos continentes y mares



Ceca

**PIEDRA DE LOS SOLES**

Material **Plata Ley 0.999**  
Acabado **Mate Brillo** Canto **Liso**

7-4150-002-0002

**Peso 1/10 oz / 3.110 g | Diámetro 20 mm Reverso Liso**

7-2167-002-0002

**Peso 1/2 oz / 15.552 g | Diámetro 33 mm**

7-2166-002-0002

**Peso 1 oz / 31.103 g | Diámetro 42 mm**

7-2169-002-0002

**Peso 5 oz / 155.515 g | Diámetro 65 mm**



*Tonatiuh, Piedra de los Soles*



*Prensa de Volante*

*Emblema del México actual, este monolito prehispánico es inspiración para toda la moneda circulante del país...*



Escanea y conoce más



# PLATA | MEDALLAS / SERIES



Anverso

Reverso

7-2046-002-0002

**RÉPLICA BILLETE DE \$10.00**

Material **Plata** Ley **0.999**  
Acabado **Satín** Canto **Liso**

Peso 1 oz / 31.103 g | Medida 65.5 x 28.5 mm



Anverso

Reverso

7-2047-002-0002

**RÉPLICA BILLETE DE \$5.00**

Material **Plata** Ley **0.999**  
Acabado **Satín** Canto **Liso**

Peso 1 oz / 31.103 g | Medida 65.5 x 28.5 mm



Anverso

Reverso

7-2326-002-0002

**RÉPLICA BILLETE DE \$1.00**

Material **Plata** Ley **0.999**  
Acabado **Satín** Canto **Liso**

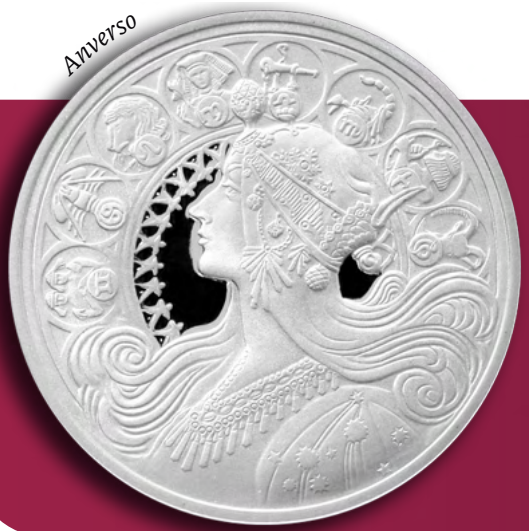
Peso 1 oz / 31.103 g | Medida 65.5 x 28.5 mm



*Descubre las leyendas que guardan las icónicas réplicas de billetes de los albores del siglo XX...*

Escanea y conoce más

**PLATA | MEDALLAS / SERIES**



Anverso

**SIGNOS ZODIACALES**

Material **Plata Ley 0.999**  
Acabado **Mate Brillo Canto Liso**

**Peso 1/2 oz / 15.552 g | Diámetro 32 mm**

Aries 7-2955-002-0002 / Tauro 7-2956-002-0002 / Géminis 7-2957-002-0002  
Cáncer 7-2958-002-0002 / Virgo 7-2960-002-0002 / Libra 7-2961-002-0002  
Escorpion 7-2962-002-0002 / Sagitario 7-2963-002-0002 / Capricornio 7-2964-002-0002  
Piscis 7-2966-002-0002 / Acuario 7-2965-002-0002



Aries

Tauro

Géminis

Cáncer

Virgo

Piscis

Libra

Escorpion

Sagitario

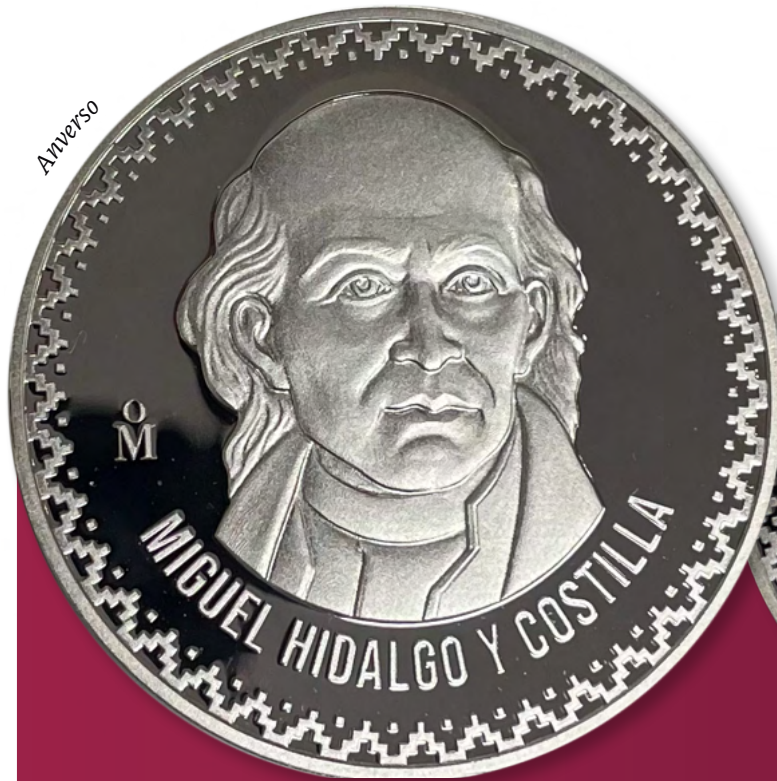
Capricornio

Acuario

# PLATA | MEDALLAS / SERIES

*Una pieza de colección que conmemora a los héroes que nos dieron patria....*

Anverso



Reverso



Escanea y conoce más



Escudo Imperial



Escudo Nacional



7-5450-002-0002  
7-5425-002-0002

## MEDALLA INDEPENDENCIA

Material Plata Ley 0.999

Acabado **Mate Brillo** Canto **Grabado con leyenda**  
**Estados Unidos Mexicanos**

Peso 1 oz / 31.103 g | Diámetro 38 mm



7-3945-002-0002-M

**RELOJ COLUMNARIA**

Material carátula interior **Medalla de plata con chapa en oro**

Ley 0.999

Reloj **Cuarzo Suizo**

Extensible **Metálico**

Peso Medalla 1/4 oz | Diámetro 25 mm



7-3945-002-0002-P

**RELOJ COLUMNARIA PIEL**

Material carátula interior **Medalla plata con chapa en oro**

Ley 0.999

Reloj **Cuarzo Suizo**

Extensible **Piel**

Peso Medalla 1/4 oz | Diámetro 25 mm



7-3955-002-0002-P

**RELOJ COLUMNARIA CUADRADO**

Material carátula interior **Medalla de plata Ley 0.999**

Reloj **Cuarzo Suizo**  
Extensible **Piel**

Peso Medalla 1/10 oz | Diámetro 18 mm



7-5027-002-0002-P

**RELOJ MAXIMILIANO PIEL**

Material carátula interior **Medalla de plata chapada en oro Ley 0.999**

Reloj **Cuarzo Suizo**  
Extensible **Piel**

Peso medalla 1/10 oz | Diámetro 18 mm



7-4220-002-0002-M

**RELOJ PIEDRA DE LOS SOLES  
DAMA**

Material carátula interior **Medalla de plata Ley 0.999**

Reloj **Cuarzo Suizo**

Extensible **Metálico**

---

Peso Medalla 1/10 oz | Diámetro 20 mm



7-4220-002-0002-P

**RELOJ PIEDRA DE LOS SOLES  
DAMA PIEL**

Material carátula interior **Medalla de plata Ley 0.999**

Reloj **Cuarzo Suizo**

Extensible **Piel**

---

Peso Medalla 1/10 oz | Diámetro 20 mm



7-5111-002-0002-P

**RELOJ PIEDRA DE LOS SOLES  
NUMÉRICO DAMA**

Material carátula interior **Medalla de plata Ley 0.999**

Reloj **Cuarzo Suizo**

Extensible **Piel**

Peso Medalla 1/10 oz | Diámetro 20 mm



7-4928-002-0002-P

**RELOJ PIEDRA DE LOS SOLES  
CABALLERO / REDONDO**

Material carátula interior **Medalla de plata Ley 0.999**

Reloj **Cuarzo Suizo**

Extensible **Piel**

Peso Medalla 1/10 oz | Diámetro 20 mm

# PLATA | MEDALLAS / SOCIAL



GRABADO OPCIONAL  
CON COSTO EXTRA

7-5427-002-0002

## MEDALLA CONDECORACIÓN CMM

Material Plata / Ley 0.999  
Acabado **Mate Brillo**

Peso 1 oz / 31.103 g | Diámetro 42 mm



GRABADO OPCIONAL  
CON COSTO EXTRA

7-4406-002-0002

## AÑOS DE SERVICIO

Material Plata / Ley 0.999  
Acabado **Mate Brillo** Canto **Liso**

Peso 1 oz / 31.103 g | Diámetro 42 mm



GRABADO OPCIONAL  
CON COSTO EXTRA

7-5101-002-0002

## MEDALLA DE GRADUACIÓN

Material Plata Ley 0.999  
Acabado **Mate Brillo** con **incrustación de Swarovsky** Canto **Liso**

Peso 1 oz / 31.103 g | Diámetro 42 mm



**PLATA | MEDALLAS / SOCIAL**

7-2017-002-0002

**CUPIDO CON LEYENDA 14 DE FEBRERO**

Material **Plata** / Ley **0.999**

Acabado **Mate Brillo** Canto **Liso**

Peso 1/2 oz / 15.552 g | Diámetro 32 mm



**GRABADO OPCIONAL  
CON COSTO EXTRA**

**SOY NIÑO / SOY NIÑA**

Material **Plata** Ley **0.999**

Acabado **Mate Brillo con color**

Peso 1/2 oz / 15.552 g | Diámetro 33 mm

7-4984-002-0002

7-4985-002-0002

# PLATA / MEDALLAS / SOCIAL



**EDICIÓN ESPECIAL**

7-4998-002-0002

**VISITA DEL PAPA 2016**

Material **Plata Ley 0.999**

Acabado **Mate Brillo** Canto **Liso**

*CERTIFICADA POR LA ARQUIDIÓCESIS*

Peso 1 oz / 31.103 g | Diámetro 42 mm



7-4469-002-0002

**BOLO PALOMA ESTILIZADA 1A COMUNIÓN**

Material **Plata Ley 0.999**

Acabado **Mate Brillo** Canto **Liso**

Peso 1/4 oz / 7.776 g Diámetro 25 mm



7-5595-002-0002

**VIRGEN DE GUADALUPE**

Material **Plata / Ley 0.999**

Acabado **Satín** Canto **Liso**

Peso 1/4 oz / 7.77 g | Diámetro 25 mm



7-2379-002-0002

**BOLO DE BODA**

Material **Plata / Ley 0.999**

Acabado **Mate Brillo** Canto **Liso**

Peso 1/4 oz / 7.776 g | Diámetro 25 mm

# PLATA | MEDALLAS / SOCIAL



7-3638-002-0002

## BOLO PRIMERA COMUNIÓN

Material **Plata** / Ley **0.999**

Acabado **Satín**

**Peso** 1/10 oz / 3.110 g **Medida** 25 X 15 mm



Niña 7-4468-002-0002

Niño 7-4467-002-0002

## BOLO COMUNIÓN NIÑO/NIÑA ESTILIZADA

Material **Plata** Ley **0.999**

Acabado **Mate Brillo** Canto **Liso**

**Peso** 1/4 oz / 7.776 g **Diámetro** 25 mm

Anverso



Reverso Liso

Niña 7-4115-002-0002 / Niño 7-4117-002-0002

## PRIMERA COMUNION NIÑO O NIÑA COLOR

Material **Plata** Ley **0.999**

Acabado **Satín con color** Reverso **Liso**

**Peso** 1/10 oz / 3.110 g **Medida** 25 X 15 mm



Anverso



Reverso liso satin

VENTA POR PIEZA

### SERIE PASAJE DE CRISTO

Material Plata / Ley 0.999

Acabado **Mate Brillo** Canto **Liso**

7-2164-002-0002

Peso 1/10 oz / 3.110 g | Medida 25 x 15 mm

7-2714-002-0002

Peso 1/4 oz / 7.776 g | Medida 25 x 15 mm

7-2161-002-0002

Peso 1/2 oz / 15.552 g | Medida 35.4 x 21.2 mm | Puede grabarse

7-2163-002-0002

Peso 1 oz / 31.103 g | Medida 50 x 30 mm | Puede grabarse

SERIE COMPLETA



7-4759-002-0002R

### CRUCIFIJO PASAJES DE CRISTO

Material Plata Ley 0.999 Canto **Liso**

Acabado **Mate Brillo** Reverso **Liso**

**Escenas de los retablos:**

Epifanía, Anunciación,  
Adoración de los Reyes, Última cena,  
Crucifixión, Resurrección.

**Especificaciones por retablo:**

Peso 1/10 oz / 3.110 g | Medida 25 x 15 mm

**PLATA | MEDALLAS / SOCIAL**



7-5177-002-0002

**SAGRADA FAMILIA / ESPIRITU SANTO**

Material **Plata Ley 0.999** Cóncava  
Acabado **Mate Brillo con estrella de Swarovski**

**Peso 1.5 oz / 46.665 g | Diámetro 40 mm**



7-5100-002-0002

**SAGRADA FAMILIA / ESFERA NAVIDAD**

Material **Plata Ley 0.999** Cóncava  
Acabado **Mate Brillo con estrella de Swarovski**

**Peso 1.5 oz / 46.665 g | Diámetro 40 mm**



7-4063-002-0002

**ÁNGEL / CORONA NAVIDEÑA**

Material **Plata Ley 0.999**  
Acabado **Mate Brillo con color**

**Peso 1 oz / 31.103 g Diámetro 42 mm**



7-2158-002-0002

**NOCHE DE PAZ / PIÑATA CON NIÑOS**

Material **Plata Ley 0.999**  
Acabado **Mate Brillo**

**Peso 1 oz / 31.103 g Diámetro 38 mm**

# PLATA | MEDALLAS / SOCIAL



7-2165-002-0002

## PASTORELA / CORONA NAVIDEÑA

Material Plata Ley 0.999  
Acabado **Mate Brillo** Canto **Liso**

Peso 1 oz / 31.103 g | Diámetro 42 mm



7-4268-002-0002

## SAGRADA FAMILIA / VELA ESTILIZADA

Material Plata Ley 0.999  
Acabado **Mate Brillo con Color**

Peso 1 oz / 31.103 g Diámetro 40 mm



7-5029-002-0002

## NAVIDAD / ESTRELLA

Material Plata Ley 0.999  
Acabado **Mate Brillo con Color** Canto **Liso**

Peso 1 oz / 24 g Estrella en Diámetro 40 mm



## NAVIDAD / CATEDRAL

Material Plata Ley 0.999  
Acabado **Mate Brillo** Canto **Liso**

Peso 1 oz / 31.103 g Diámetro 38 mm | 7-2154-002-0002  
Peso 5 oz / 155.515 g Diámetro 65 mm | 7-2156-002-0002  
Peso 12 oz / 373.236 g Diámetro 80 mm | 7-2157-002-0002

**PLATA | MANCUERNILLAS**



VENTA POR JUEGO

7-4222-002-0002

**MANCUERNILLAS COLUMNARIA**

Material Medalla plata con chapa en oro  
Ley 0.999 Acabado **Mate Brillo**



Peso 1/10 oz c/u | Diámetro 20 mm



VENTA POR JUEGO

7-4424-002-0002

**MANCUERNILLAS ÁGUILA PESETA**

Material Medalla de plata  
Ley 0.999 Acabado **Satín**



Peso 1/10 oz c/u | Diámetro 20 mm



VENTA POR JUEGO

7-4480-002-0002

**MANCUERNILLAS CONSTELACIÓN**

Material Medalla plata con chapa de oro  
Ley 0.999 Acabado **Mate Brillo**



Peso 1/10 oz c/u | Diámetro 20 mm

**PLATA | MANCUERNILLAS**



**VENTA POR JUEGO**

7-4223-002-0002

**MANCUERNILLAS PIEDRA DE LOS SOLES**

Material Plata Ley 0.999  
Acabado **Mate Brillo**

Peso 1/10 oz c/u | Diámetro 20 mm



**VENTA POR JUEGO**

238-05-3031

**MANCUERNILLA PLATA LIBERTAD**

Material Plata Ley 0.999 Acabado **Mate Brillo**

Peso 1/10 oz / 3.110 g c/u | Diámetro 20 mm



**VENTA POR JUEGO**

7-4870-002-0002

**MANCUERNILLAS MARIPOSA MONARCA**

Material Plata Ley 0.999 Acabado **Mate Brillo**

Peso 1/10 oz / 3.110 g c/u | Diámetro 20 mm



**VENTA POR JUEGO**

7-4481-002-0002

**MANCUERNILLAS ÁGUILA/CUAUHTLI**

Material Plata Ley 0.999 Acabado **Mate Brillo**

Peso 1/10 oz c/u | Diámetro 20 mm





**PLATA | ENCANTOS**



7-5505-002-0004

**DIJE PAPEL PICADO**

Material **Plata Ley 0.925**

Acabado **Satín Antiguo** Técnica **Cera Perdida**

Peso 9.7 g | Medida 13 x 13 x 9 mm



7-5604-002-0004

**DISCO DE LA MUERTE TRUNCO**

Material **Plata / Ley 0.925**

Acabado **Mate Brillo** Técnica **Cera Perdida**

Peso 3.3 g | Medida 13 x 13 x mm



7-5599-002-0004

**OJO PROTECTOR CHICO**

Material **Plata Ley 0.925**

Acabado **Mate Brillo** Técnica **Cera Perdida**

Peso 2 g | Medida 13 x 13 x 9 mm



7-5598-002-0004

**FLOR TEOTIHUACAN**

Material **Plata Ley 0.925**

Acabado **Mate Brillo** Técnica **Cera Perdida**

Peso 6 g | Medida 13 x 13 x 9 mm

PLATA | ACCESORIOS



7-4977-002-0002

**DIJE DOBLE MAXIMILIANO**

Material **Plata**  
 Ley **0.999**  
 Acabado **Mate Brillo**  
 Engarce **Metálico**

Peso 1/4 oz / 7.776 g c/u | Diámetro 25 mm



7-4853-002-0002

**DIJE COLUMNARIA**

Material **Plata con chapa de Oro**  
 Ley **0.999**  
 Acabado **Mate Brillo**  
 Engarce **Metálico**

Peso 1/10 oz / 3.110 g | Diámetro 18 mm

# PLATA | ACCESORIOS



7-2045-002-0004

## DÍA DE LAS MADRES / ROSA

Material Plata Ley 0.925

Acabado **Mate Brillo** Canto **Liso**

Peso 1/4 oz / 8.406 g Medida 27 x 35 mm



7-2285-002-0004

## DIA DE LAS MADRES / REVERSO LISO

Material Plata Ley 0.925

Acabado **Mate Brillo** Reverso **Liso**

Peso 1/4 oz / 8.406 g | Medida 27 x 35 mm



7-2172-002-0004

## ROSA

Material Plata Ley 0.925

Acabado **Mate Brillo** Reverso **Liso**

Peso 1/4 oz / 8.406 g | Medida 27 X 35 mm



7-3986-002-0004

## ROSA CON COLOR

Material Plata con color Ley 0.925

Acabado **Mate Brillo** Reverso **Liso**

Peso 1/4 oz / 8.406 g | Medida 27 x 35 mm



# PLATA | ACCESORIOS



238-05-3032 

**CLIP PORTABILLETES CON MONEDA LIBERTAD**

Material **Plata Ley 0.999**  
 Acabado **Satín Bisel 3.5 mm**  
 Engarce **Plata 0.925**

---

Peso 1/2 oz / 15.552 g | Diámetro 33mm



**PIEZA ÚNICA** 

7-4861-002-0002

**SIGNO VIRGO CON BISEL**

Material **Plata Ley 0.999**  
 Acabado **Mate Brillo**

**INCLUYE CADENA**

---

Peso 1/2 oz / 15.305 g | Diámetro 33 mm



7-3782-002-0004 

**ÁNGEL DE LA GUARDA**

Material **Plata Ley 0.925**  
 Acabado **Mate Brillo**

---

Peso 1/4 oz / 8.406 g | Medida 27 X 35 mm



7-2171-002-0004 

**AMOR**

Material **Plata / Ley 0.925**  
 Acabado **Mate Brillo Canto Liso**

---

Peso 1/4 oz / 8.406 g | Medida 27 X 35 mm

# PLATA | ACCESORIOS



## SIGNOS ZODIACALES CUADRADOS

Material Plata Ley 0.999

Acabado **Mate Brillo** Canto **Liso**

**Peso** 1/4 oz / 7.776 g | **Medida** 24 x 24 mm

*Aries* 7-3647-002-0002

*Tauro* 7-3648-002-0002

*Géminis* 7-3649-002-0002

*Cáncer* 7-3650-002-0002

*Leo* 7-3651-002-0002

*Virgo* 7-3652-002-0002

*Libra* 7-3653-002-0002

*Escorpión* 7-3654-002-0002

*Sagitario* 7-3655-002-0002

*Capricornio* 7-3656-002-0002

*Acuario* 7-3657-002-0002

*Piscis* 7-3658-002-0002



Reverso  
liso

# PLATA | ACCESORIOS



7-4792-002-0002

## PROYECTO LOVE-CORAZÓN

Material Plata Dije Baño de oro  
Ley 0.999 Acabado Mate Brillo

Peso 1 oz / 37.438 g | Diámetro 40 mm



7-5137-002-0002

## DIJE INSERTADO DE CORAZÓN

Material Plata / Ley 0.999  
Acabado Mate Brillo

Peso 6.635 g | Medida 27.1 X 24.4 mm



7-4854-002-0002

## MARIPOSA MONARCA CON DIJE DE ALA

Material Plata y ala de plata con baño de oro y aplicación de Swarovski  
Ley 0.999 Acabado Mate Brillo

Peso 1 oz / 33.776 g | Diámetro 40 mm





7-5118-002-0002

**DIJE CORAZÓN T.Q.M.**

Material Plata Ley 0.999

Acabado **Semi Mate**

Peso 5.5 g | Medida 22 x 10 mm



INCLUYE CADENA



7-4489-002-0002

**PENDIENTE CRUCIFIJO METAL**

Material Plata Ley 0.999

Acabado **Mate Brillo**

Peso 1/4 oz / 7.776 g | Diámetro 25 mm

# PLATA | ACCESORIOS



7-4768-002-0004

**CANONIZACIÓN JUAN PABLO II C/VIRGEN**

Material **Plata Ley 0.925**

Acabado **Mate Brillo** Bisel **Metálico Dorado**

**Peso 14.450 g | Medida 35 x 25 mm**



7-4902-002-0002

**DIJE SAN BENITO CIRCULAR CON BISEL**

Material **Plata / Ley 0.999**

Acabado **Mate Brillo** Bisel **Metálico Dorado**

**Peso 6.01 g | Diámetro 23 mm**



7-4903-002-0002

**DIJE SAN JUDAS TADEO OVALADA CON BISEL**

Material **Plata Ley 0.999**

Acabado **Mate Brillo** Bisel **Metálico Dorado**

**Peso 3.9 g | Medida 22.5 x 16 mm**



7-5276-002-0002

**DIJE VIRGEN MILAGROSA**

Material **Plata Ley 0.999**

Acabado **Mate Brillo** Bisel **Metálico Dorado**

**Peso 3.9 g | Medida 22.5 x 16 mm**





# PLATA | ACCESORIOS



PIEZA ÚNICA

8-0001-003-0045

## LLAVERO ZODIACO ACUARIO

Material **Plata Ley 0.999** Engarce **Metálica**  
Acabado **Mate Brillo** Canto **Liso**

Peso 1/2 oz / 15.552 g | Diámetro 33 mm



PIEZA ÚNICA

8-0001-003-0040

## LLAVERO ZODIACO VIRGO

Material **Plata Ley 0.999** Engarce **Metálico**  
Acabado **Mate Brillo** Canto **Liso**

Peso 1/2 oz / 15.552 g | Diámetro 33 mm



PIEZA ÚNICA

238-05-3026

## LLAVERO PLATA LIBERTAD

Material **Plata Ley 0.999** Engarce **Metálico**  
Acabado **Satín** Canto **Estriado**

Peso 1/4 oz / 7.776 g | Diámetro 27 mm



# METALES INDUSTRIALES



7-4357-037-0083

**BIMETÁLICA BICENTENARIO**

Material CuNi-Latón Ley 95-5/75-25

Acabado **Satín con campos en contraste**

Canto **Liso**

Peso 52.358 g | Diámetro 50 mm



7-4274-042-0082

**TRIMETÁLICA BICENTENARIO  
INDEPENDENCIA DE MEXICO**

Material Latón-CuNi-Latón Ley 95-5/75-25/70-30

Acabado **Satín con campos en contraste** Canto **Liso**

Peso 52.304 g | Diámetro 50 mm



7-4275-042-0082

**TRIMETÁLICA CENTENARIO  
REVOLUCIÓN MEXICANA**

Material Latón-CuNi-Latón Ley 95-5/75-25/70-30

Acabado **Satín con campos en contraste** Canto **Liso**

Peso 52.304 g | Diámetro 50 mm

Este diseño condensa la grandeza de la cultura maya....



Escanea y conoce más



Pirámide de Kukulcán



Aro de Juego de Pelota



Glifos Calendario



Numeración Maya



7-4405-042-0082

**TRIMETÁLICA MAYA**

Material Latón-CuNi-Latón

Ley 95-5/75-25/70-30

Acabado **Satín con campos en contraste** Canto **Liso**

**Peso 52.304 g | Diámetro 50 mm**

# M.I. | MEDALLAS



7-5609-007-0019

## RUTA MONARCA BIMETÁLICA

Material Laton-CuNi Ley 70-30 75-25

Acabado **Satín con campos en contraste** Canto **Liso**

Peso 36.14 g | Diámetro 42 mm



7-4441-008-0014

## PATO / SELLO PREHISPÁNICO

Material CuAlNi Ley 92/6/2

Acabado **Satín con campos en contraste** Canto **Liso**

Peso 8.457 g | Diámetro 25.5 mm



7-4991-043-0082

## SOL Y LUNA TRIMETÁLICA

Material Latón-CuNi-Latón

Ley 95-5/75-25/70-30

Acabado **Satín con campos en contraste** Canto **Liso**

Peso 51.625 g | Diámetro 50 mm

M.I. | MEDALLAS



Anverso

Reversos

- Saltando la Cuerda (sin color) 7-4001-013-0012
- El Papalote 7-4918-011-0018
- El juego de Canicas 7-4920-011-0018
- La Patineta 7-4917-011-0018

**MOTIVOS INFANTILES**

Material **Alpaca Ley 65/10/25**  
 Acabado **Mate Brillo**  
 Canto **Liso**

Peso 14.746 g | Diámetro 32 mm



Anverso

Reverso

7-4141-013-0012

**DINOS PARAOLÍMPICOS COLOR**

Material **CuNi Ley 75/25**  
 Acabado **Mate Brillo**  
 Canto **Liso**

Peso 14.746 g | Diámetro 32 mm

M.I. | ACCESORIOS



7-4538-014-0060

**VIRGEN / CRISTO MONTAÑA**

Material Latón con chapa de oro 23 kt

Ley 95/5 Acabado Mate Brillo

Canto Liso

Peso 12.681 g | Medida 25 x 35 mm



7-4419-013-0012

**VIRGEN / JUAN PABLO II**

Material CuNi Ley 75/25

Acabado Satín con campos en contraste

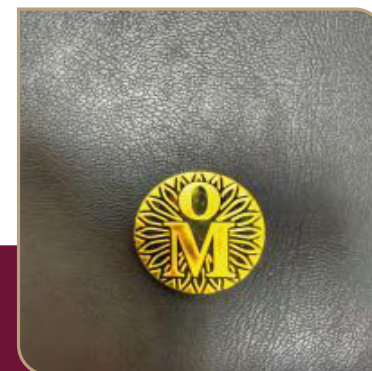
Canto Liso

Peso 14.53 g | Medida 32 x 25 mm



# OTROS





7-5451-008-0014

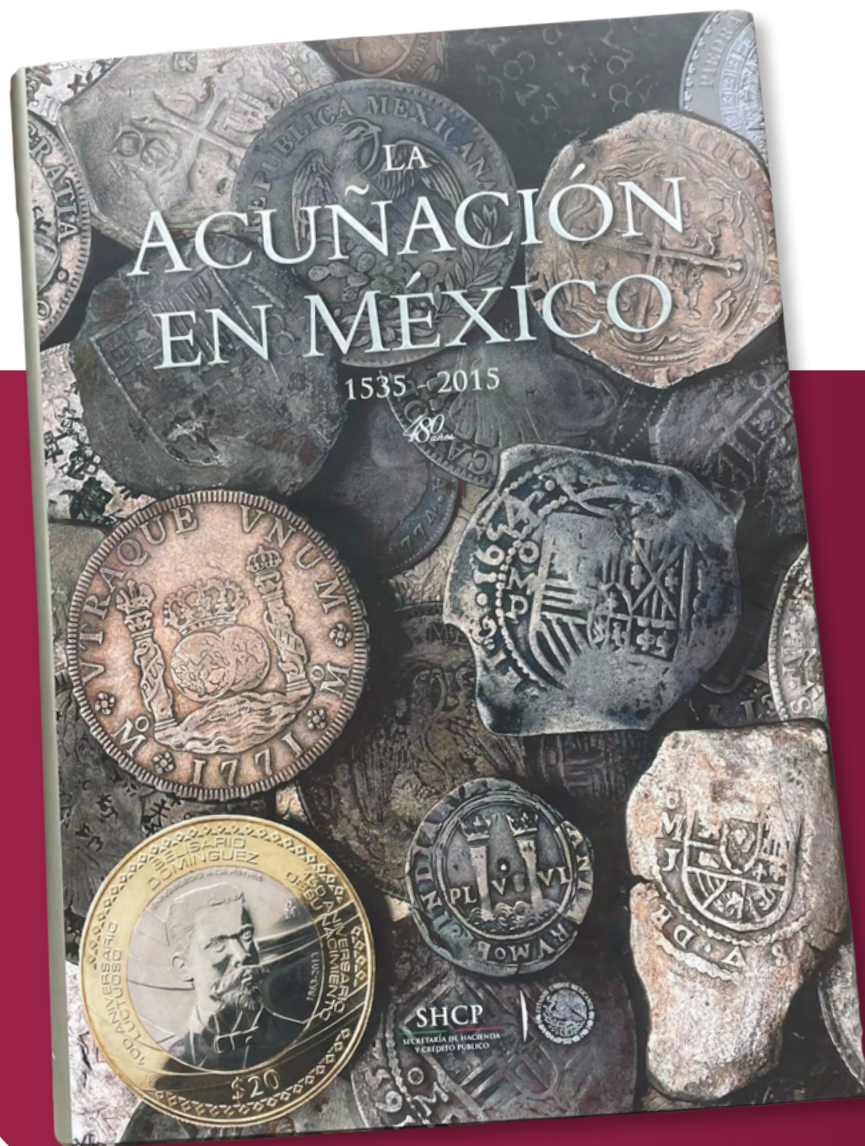
## PORTADOCUMENTOS CECA EJECUTIVA

Material **Curpiel** con cubiertas acojinadas  
Características **Ceca en la portada,**  
**con aleta interior, portapluma**  
**y portablock. Tamaño carta.**

La pieza como medalla no se vende por separado.

**CECA**

Material **CuAlNi sobre aluminio y niquel**  
Ley **96/62** Peso **4.125 g** Diametro **21 mm**  
Canto **Liso** Acabado **Mate Brillo**



238-05-1763

## LA ACUÑACIÓN EN MÉXICO 1535 - 2015

Editor, diseño editorial, investigación  
**Arturo Chapa**

Asesor de la Investigación  
**José Antonio Bátiz**

Ediciones Chapa, 2015  
ISBN 9685546061, 9789685546065



**HACIENDA**  
SECRETARÍA DE HACIENDA Y CRÉDITO PÚBLICO

